



DESCRIPCIÓN

Panel compuesto, constituido por dos placas de fibrocemento, unidas entre ellas por una capa de poliuretano de alta densidad (40 kg/m^3) inyectada en línea continua.

CARACTERÍSTICAS

- Excelente acabado estético tanto para exteriores como para interiores.
- Compatible con diferentes sistemas de acabados y recubrimientos.
- Elevada resistencia mecánica con posibilidad de construcción autoportante.
- Óptimo aislamiento térmico.
- Ligero.

USOS

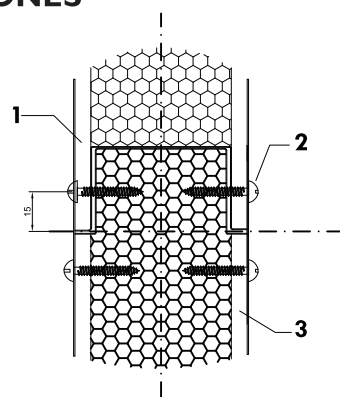
- Elemento para fachadas y divisiones interiores para edificaciones que exigen un excelente acabado estético.
- Permite ser posicionado de manera vertical u horizontal como revestimiento en fachadas sobre cualquier tipo de estructura portante.
- Elemento de muro, autoportante para construcción de vivienda, oficinas, comercios, industrias, etc.



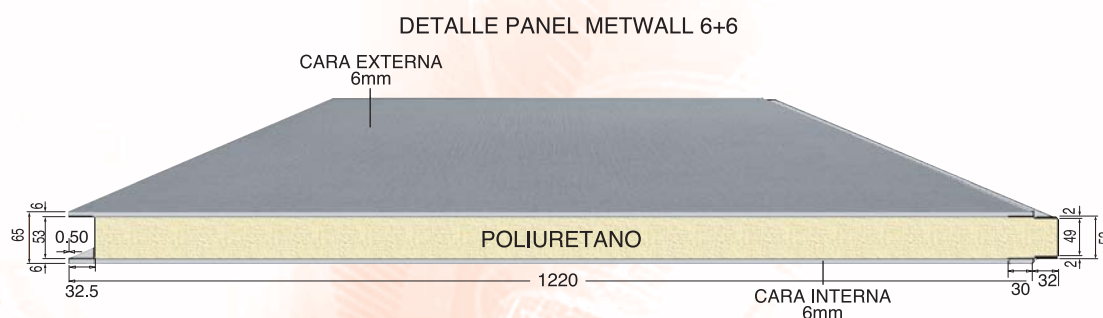
ESPECIFICACIONES

- Producidos en un ancho de 1220mm.
- Largo en función a las exigencias específicas del proyecto (2.00-5.50 mts).
- Uniones macho-hembra con acero cal. 24 formados en la línea de producción.
- La fijación de los paneles **METWALL®** es tipo “oculta”, esto debido a que la cabeza es avellanada y cuando se coloca el acabado para terminación del panel queda oculta.

FIJACIONES



- 1.- Placa de Fibrocemento
- 2.- Tornillos Autotaladrantes de 4.8mm x 19mm.
- 3.- Panel Metwall



S Pulg.	K			R			Peso panel Kg/m ² Cal. 4mm /4mm	W=Kg/m ²	W					
	Kcal/m ² h°C	Watt /m ² °C	Btu/Hr pie ² °F	m ² h°C/Kcal	m ² °C/Watt	Hrpie ² °F/Btu			Δ	f	Δ	Δ	Δ	Δ
2"	0,35	0,41	0,07	2,86	2,44	13,85	15,08	f =	2,74	2,24	1,94	1,74	1,59	1,42

S Pulg.	K			R			Peso panel Kg/m ² Cal. 6mm /6mm	W=Kg/m ²	W					
	Kcal/m ² h°C	Watt /m ² °C	Btu/Hr pie ² °F	m ² h°C/Kcal	m ² °C/Watt	Hrpie ² °F/Btu			Δ	f	Δ	Δ	Δ	Δ
2"	0,35	0,41	0,07	2,86	2,44	13,85	20,11	f =	2,84	2,32	2,01	1,80	1,64	1,47

Los valores indicados en las tablas corresponden a el claro (f) permisible con la carga máxima uniformemente distribuida (W). Las longitudes han sido determinadas en ensayos prácticos con coeficiente de seguridad 3 respecto a la carga de ruptura. Claro / en metros con flecha f ≤ j 200 por sobrecarga W uniformemente distribuida.

METECNO, S.A. DE C.V. presenta esta ficha como una guía y no se responsabiliza del uso que se le dé. Se reserva el derecho de modificar la información sin previo aviso.

Ciudad de México:
(55) 52 54 45 80
y 52 54 47 91

Monterrey:
(81) 83 44 52 23
y 83 45 53 75

Guadalajara:
(33) 38 38 22 34

Querétaro:
(442) 229 53 00

Chihuahua:
(614) 412 62 89

Atención al cliente: 01 (800) 71 56 644
E mail: ventas@metecnomexico.com

Rev. 00/abril 2009 Código: MMS-SOT-0031.

